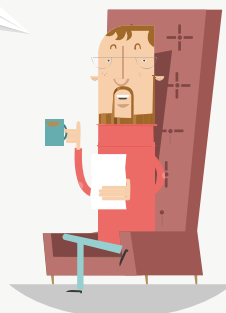




MIN UDDANNELSE NYHEDSBREV



April 2015

Kendte rammer, nye muligheder!

MinUddannelse kommer også i en udvidet version. Udvidelsen indbefatter flere redskaber til at arbejde med forløbsafvikling. Forløbsafviklingen giver mulighed for at samle materiale, lægge opgaver ind og arbejde med ugeplaner, som skaber et let overblik over de opgaver, eleven arbejder med. Hvad enten opgaverne er oprettet i MinUddannelse eller stillet i klassen, har læreren mulighed for at evaluere og give eleverne feedback. Værktøjerne i udvidelsen er indarbejdet i de eksisterende moduler. Vi har sørget for, at det hele hænger sammen, så forløbsafviklingen og ugeplanen bygger oven på elevplanerne og arbejdet med mål.

Arbejd med digitalt materiale i dine forløb

Undervisningsindhold og -materiale kan være mange ting. I læringsforløbene er det muligt både at inddrage videoer, billeder, links, pdf-filer, henviser til analogt materiale via bibliotekernes databrønd eller indlægge opgaver. Materiale og opgaver samles i digitale hæfter, som både lærere, elever og forældre har adgang til. Det er muligt at finde og bruge masser af højkvalitetsbilleder og -videoer fra internettet. Brugerfladen er let at tilgå og intuitiv at benytte, og MinUddannelse hjælper dig med at overholde licenser og rettigheder helt automatisk.

Opgaver og ugeplaner

Ugeplanen i MinUddannelse formes ud fra de læringsforløb, som ligger i årsplanen. I ugeplanen kan du som lærer oprette opgaver, som eleverne kan besvare med afleveringer. Eleverne har flere afleveringsformer at vælge imellem,

når de besvarer opgaven. Som lærer har du mulighed for at vurdere opgaverne inde i MinUddannelse, og både lærer og elev kan indgå i dialog om opgaven og evaluere og kommentere besvarelsene.

Sammenhæng

Forløbsafviklingen, ugeskemaet og opgavestyringen giver flere muligheder til arbejdet med læringsmål, forløb og evaluering. I løbet af året siver arbejdet med læringsmål og Fælles Mål, samt afleveringer og vurderinger ned i elevprofilen og skaber en dynamisk elevplan, som altid er aktuel og samstemt med arbejdet i klasseværelset.

Vi har desuden:

- Integration til Google Apps
- Integration til Office365
- Integration til SkoleTube – brug dine filer og værktøjer fra SkoleTube
- Direkte søgning via bibliotekernes fælles databrønd
- Direkte billedsøgning via Flickr
- Mulighed for at hente læringsmål ind direkte fra EMU-portalen
- Kobling af individuelle læringsmål med de nye forenkledede Fælles Mål
- Biblioteksfunktion med læringsforløb fra kolleger, som kan bruges som inspiration eller skabelon
- Login via UNI-Login , nemID eller UV-login og indgang gennem Skoleintra for lærere

Kontakt os på 72 28 70 30 eller support@uvdata.dk for at høre mere om vores læringsplatform

Venlig Hilsen



Psst snart kan du registrere fravær direkte i MinUddannelse!

